

CROQUIS DE LOCALIZACIÓN 2022

DATOS GENERALES

NOMBRE DE LA OBRA O ACCIÓN:

CONSTRUCCION DE OBRAS DE DRENAJE PLUVIAL DEL CADENAMIENTO 0+860 AL 1+320 PARA EL PASO INFERIOR VEHICULAR EN CARRETERA A ZACATECAS A LA ALTURA DEL SAUCITO, SAN LUIS POTOSÍ

CALLE:

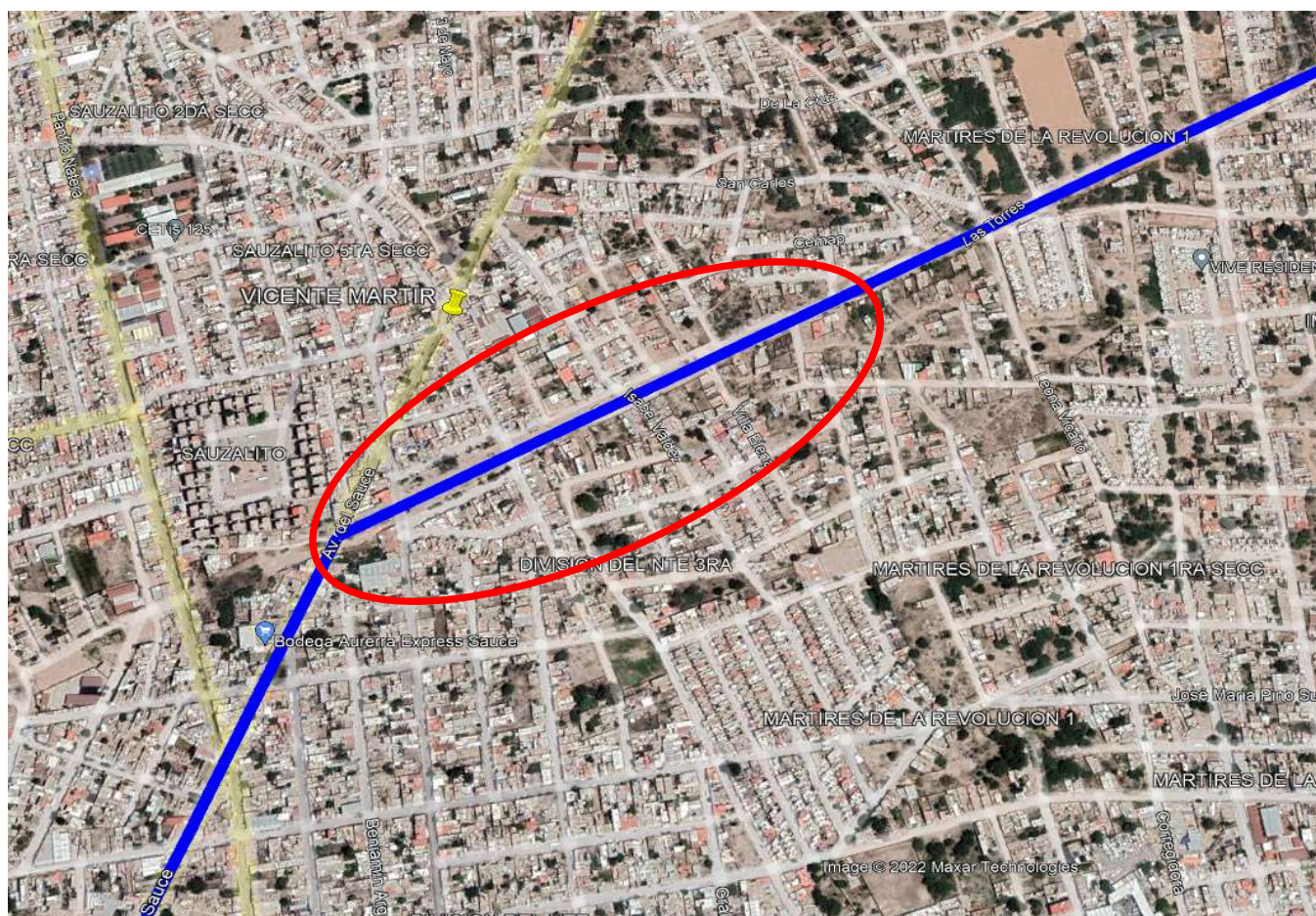
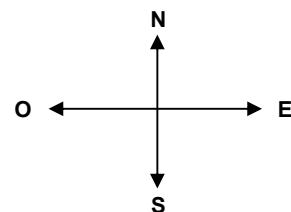
AVENIDA LAS TORRES

COLONIA O LOCALIDAD:

DIVISIÓN DEL NORTE

ZONA O DELEGACIÓN MUNICIPAL:

SAN LUIS POTOSÍ



UBICACIÓN:

COLONIA DIVISIÓN DEL NORTE

COORDENADAS: INICIO 293799.80 m E, 2455501.23 m N

FIN 294580.02 m E, 2455958.37 m N